

Impact macroéconomique d'une augmentation de la concurrence dans le commerce de détail



Philippe Bouyoux

DGTPE

Ministère de l'Économie, de l'emploi et de l'industrie

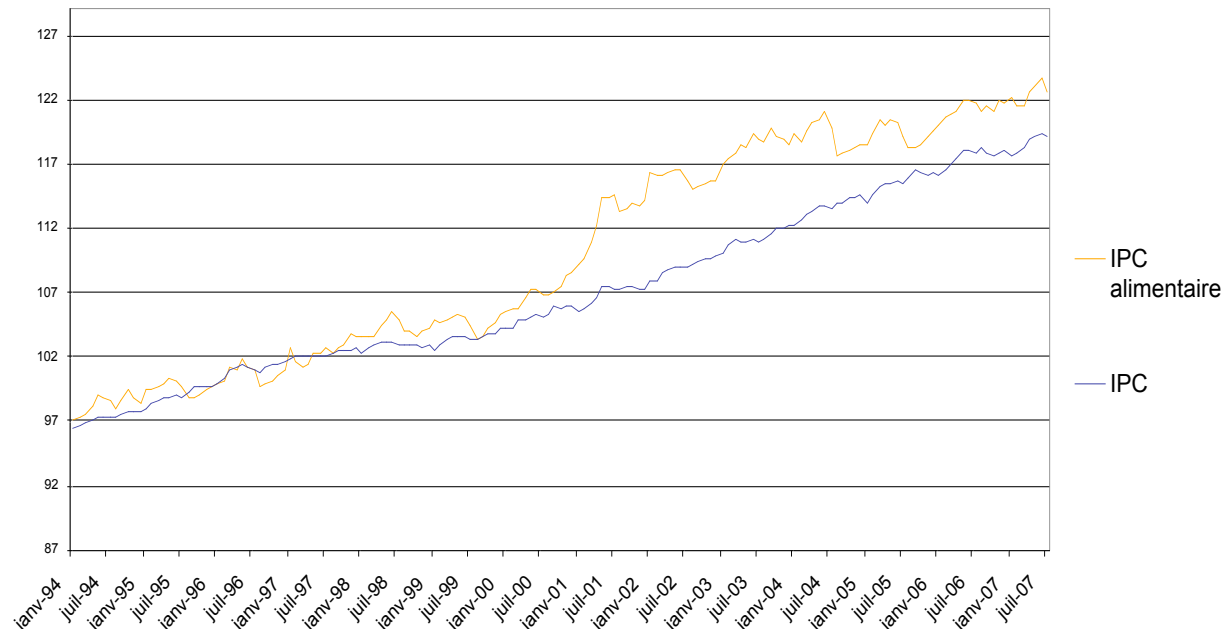
Jusqu'aux réformes de la LME, le secteur du commerce de détail apparaît très réglementé en France au détriment de la concurrence, des prix et de l'emploi.



- Impacts négatifs des lois Galland et Raffarin (1996)

1) *sur les comportements de marge des distributeurs et les prix*

Hausse des prix alimentaires en France : moins rapide que la moyenne avant 1996, plus rapide ensuite (source : INSEE, base 100 en janvier 1996)



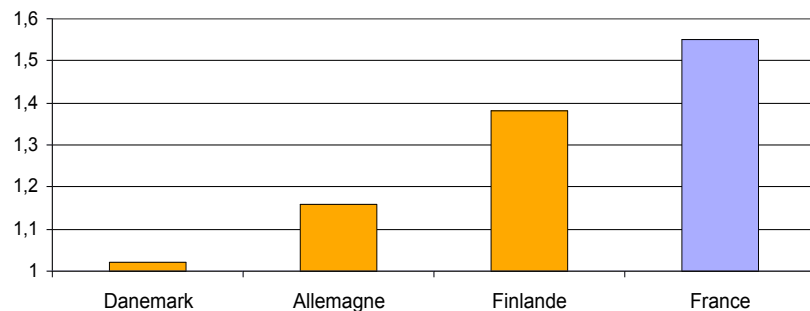
2) *sur l'emploi*

Selon Askenazy et Weidenfeld (2007), entre 50 000 et 100 000 postes nets ont été perdus en 10 ans suite à la loi Raffarin.

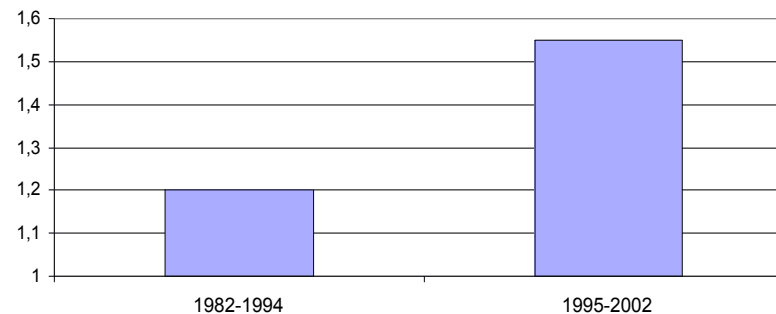
Le markup (= prix / coût marginal) des distributeurs est particulièrement élevé en France en raison d'une forte augmentation dans la seconde moitié des années 90 mais devrait baisser de façon substantielle sous l'effet des réformes contenues dans la LME



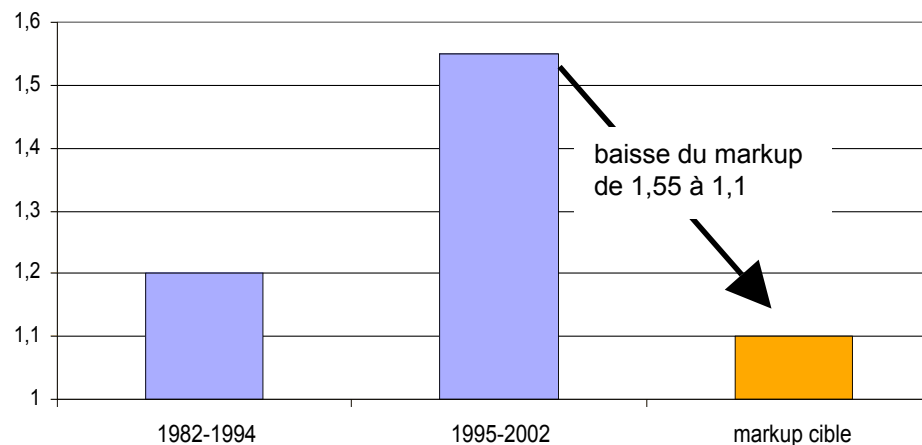
Markups dans le commerce de détail estimés sur la période 1995-2002
(sources : STAN OCDE et calculs DGTPPE)



Evolution du markup dans le commerce de détail en France
(sources : STAN OCDE et calculs DGTPPE)



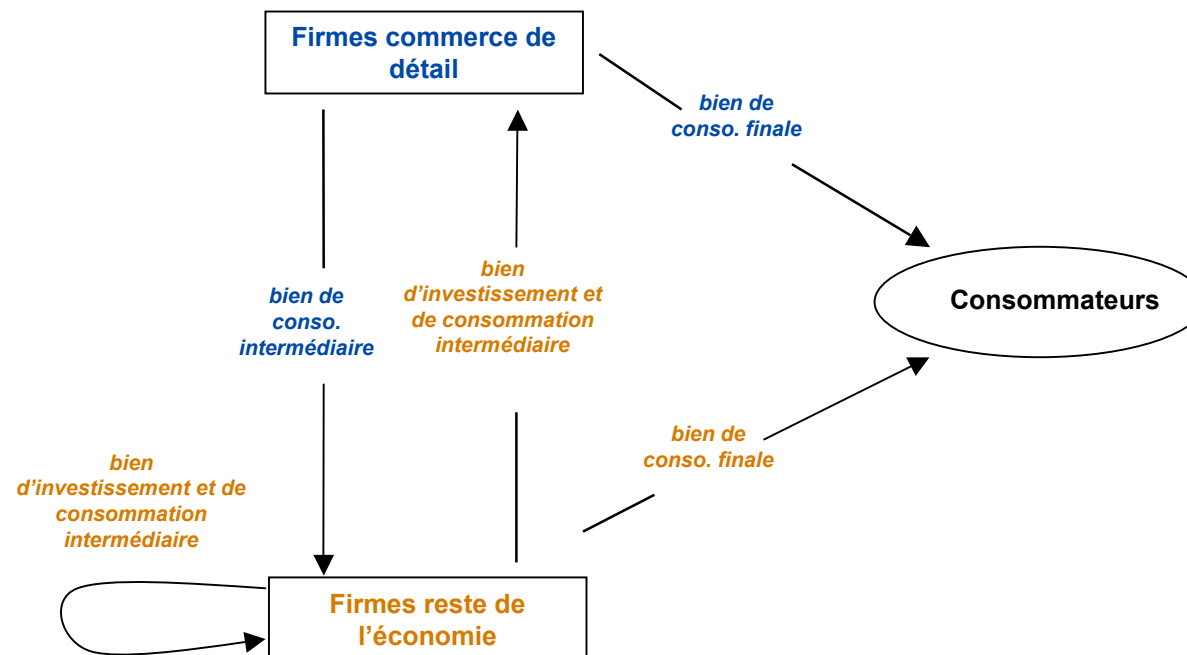
Baisse attendue du markup du commerce de détail en France suite aux réformes contenues dans la LME



Quel effet de la baisse du markup ? Une hausse de la concurrence dans le commerce de détail doit être bénéfique au secteur mais aussi au reste de l'économie en raison d'interactions sectorielles



- Modèle d'équilibre général prenant en compte les interactions entre le secteur du commerce de détail et le reste de l'économie, calibré sur la base de ratios comptables observés (intensités capitalistiques, tailles en termes de VA, d'emplois...).



Les réformes du commerce de détail contenues dans la LME devraient créer 140 000 emplois et entraîner une hausse du PIB à long terme de près de 1 %



Markup estimé sur 1995-2002	Markup cible	Secteur du commerce de détail		Ensemble de l'économie marchande	
		Production (en volume)	Emplois créés	PIB (en volume)	Emplois créés
1,55	1,1	+ 4,8 %	50 000	+ 0,9 %	140 000